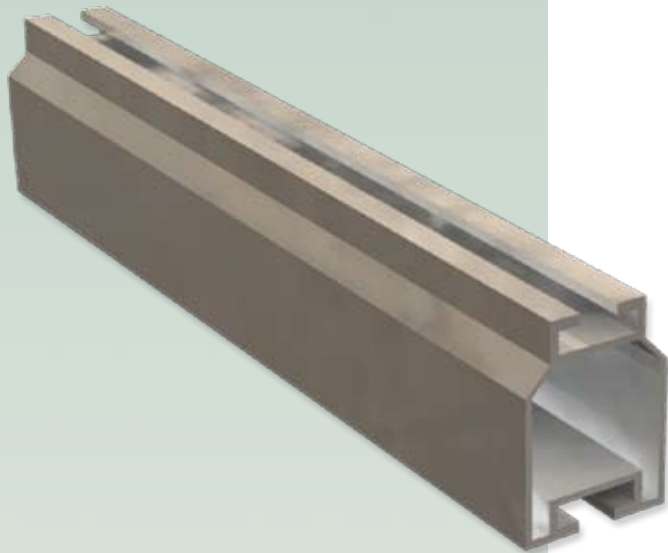


LORENZ[®] Solo

Solarmodultragesystem
Schrägdach einlagig

LORENZ® Solo Verblüffend einfach



Solarmodule mit einer Lebensdauer von über 30 Jahren erfordern ein professionelles und langlebiges Dachmontagesystem.

Zielsetzung war ein einfaches und preiswertes System mit hoher Stabilität.

Energiebau hat aus diesem Anforderungsprofil das Montagesystem **LORENZ® Solo** entwickelt.

LORENZ® Solo besteht aus wenigen Systemkomponenten, die optimal aufeinander abgestimmt sind.

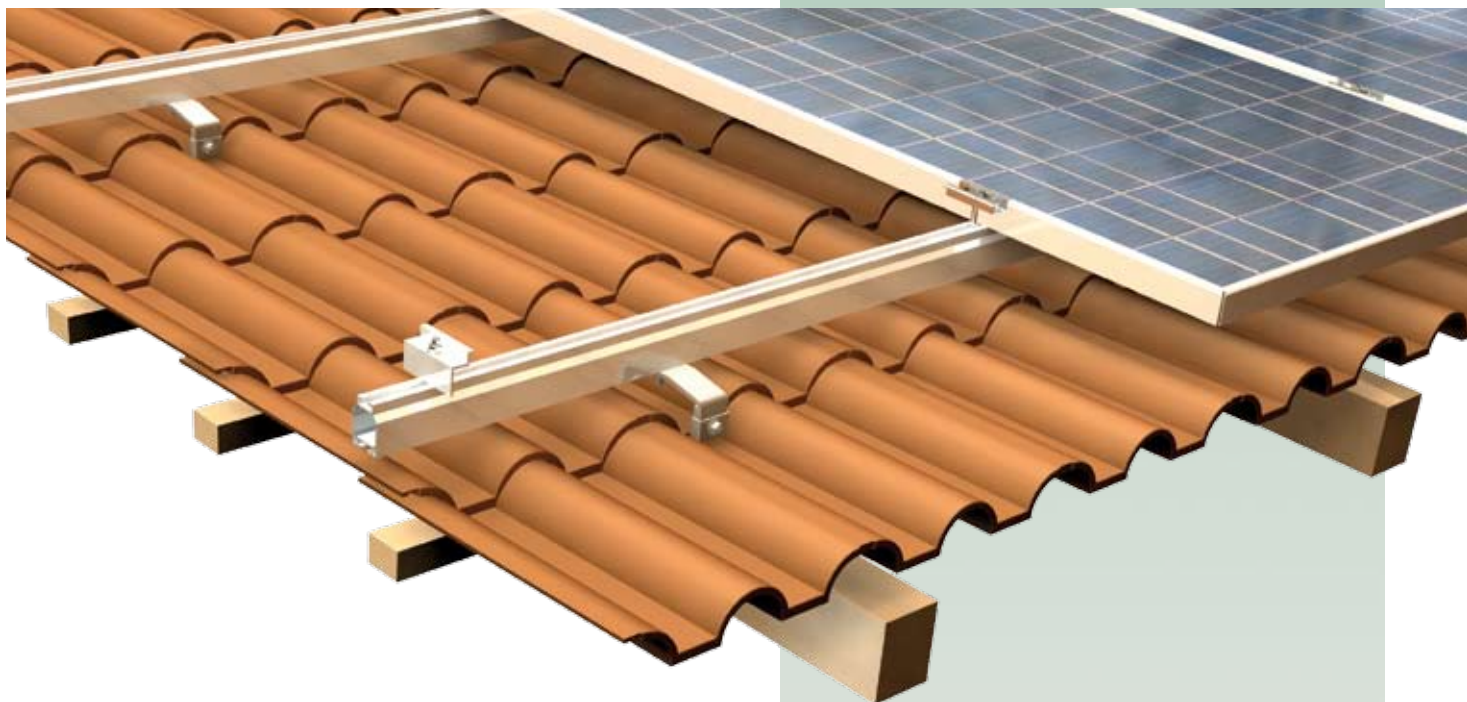
Die verwendeten Materialien Aluminium und Edelstahl garantieren höchste Korrosionsbeständigkeit bei geringstem Gewicht und hoher Festigkeit.

Mit **LORENZ® Solo** wird eine sehr gute Belastungsverteilung auf den Modulrahmen erreicht. Außerdem ist die gleichmäßige Belastung des Dachstuhls durch die Verteilung der Dachhalter auf jeden Sparren problemlos möglich, was gerade bei höheren Schneelasten von großer Bedeutung ist.

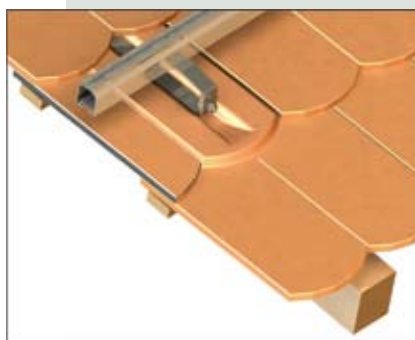


LORENZ® Solo

Vielseitig einsetzbar



Ob für Ziegel-, Biberschwanz-, Wellprofil- oder Trapezblechdächer, **LORENZ® Solo** bietet für jede Dacheindeckung die optimale Lösung. Für unterschiedliche Belastungen entsprechend den Schnee- und Windlastzonen laut DIN 1055 kommen verschiedene Dachhalter in Standard- und Schwerlastausführung zum Einsatz.



LORENZ[®] Solo

Qualität – TÜV geprüft



Unser Maßstab - Sicherheit und Qualität

Solarmodul und Tragesystem bilden auf dem Dach zusammen eine Einheit.

Die Stabilität und Qualität des Befestigungssystems sind wichtige Parameter für die Lebensdauer einer Photovoltaikanlage. Wir haben deshalb unser **LORENZ[®]**-System einem Belastungstest beim TÜV Rheinland unterzogen und erfolgreich abgeschlossen. Getestet wurde mit der für Solarmodule zulässigen Sog- und Druckbelastung nach IEC 61215 von 2.400 und 5.400 Pascal, um die Schnee- und Windlasten gemäß DIN 1055 zu berücksichtigen.

Gleichzeitig wurde das System vom TÜV Rheinland zertifiziert und mit dem [tuv.com](http://www.tuv.com) Qualitätssiegel versehen.

